

PONTIS
EMC PRODUCTS



EMC专业型音频和视频系统



EMC专业型音频和视频系统

EMC测试中，对待测物（DUT）进行监控时，一定要确保辐射测试中的待测物不会受到监控系统本身的影响，同时在抗扰度测试中要确保监控系统本身能够承受较高的磁场强度。

高质量的德国制造

从1995年开始，PONTIS就开始在德国本土生产EMC测试设备。现在PONTIS的音频和视频产品已经遍布世界各地的测试场。因为严格的质量管控和生产测试所以我们的产品故障率极低。

采用最先进的技术

PONTIS的EMC产品都有先进的屏蔽技术，尤其是屏蔽的电源，而且信号都是通过光纤传输。因此产品本身的辐射明显低于CISPR 22 Class B的标准限值，并且有极高的抗干扰能力（200 V/m）。

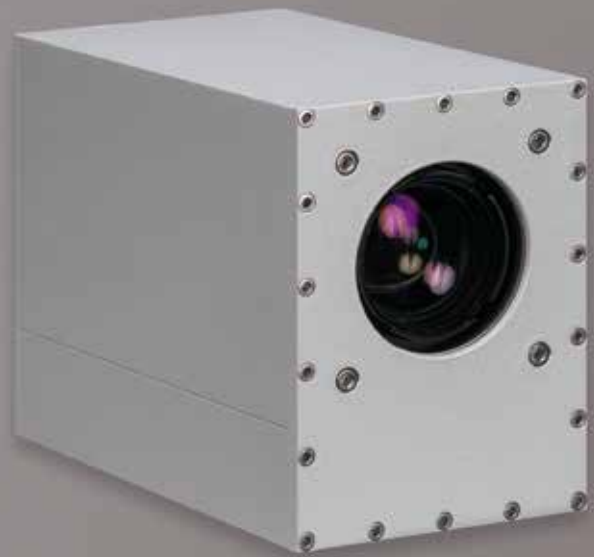
PONTIS只选用最高质量的零部件，因此我们能确保我们的机械电子系统和摄像的光学系统都极为优秀。

针对各种测试场合的解决方案

针对不同的测试架构，我们有多种解决方案，从小型预测试验室到大型的军用或者汽车测试场所我们都有针对性的产品。

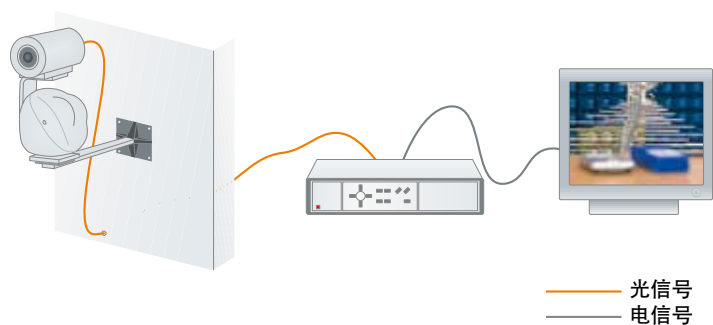
我们的EMC监控摄像头有很多种类，提供从小型的手动变焦摄像头到高达36倍光学变焦的摄像头，让您能够看清30米外火柴盒大小的物体。

我们的系统可以满足世界各地的标准和环境：PAL, NTSC, HD-SDI, 110V, 230V, 50/60 Hz, RF抗干扰能力(ISO 11452) 200 V/m 18 Ghz (40 GHz适用), CISPR25 Class B, HIRF (RTCA DO 160 G-到3,000 V/m / RTCA DO 160 Q - 1,000 V/m 到18 GHz)。



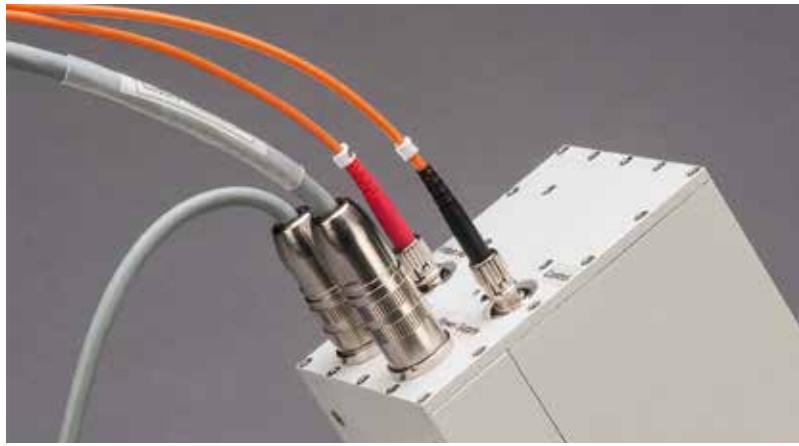
标准EMC暗室应用场合： 远程遥控监视系统

在大型试验室里面摄像机可能无法看清整个试验室，这时候需要在控制室里面远程控制摄像头的变焦和聚焦。如果同时还需要监视天线和DUT的话，那么就需要可以遥控转动的云台。控制室的人可以很容易的通过控制器去操作试验室内部的摄像机和云台，同时可以通过连接到控制器的监视器实时的观测试验室内部情况。

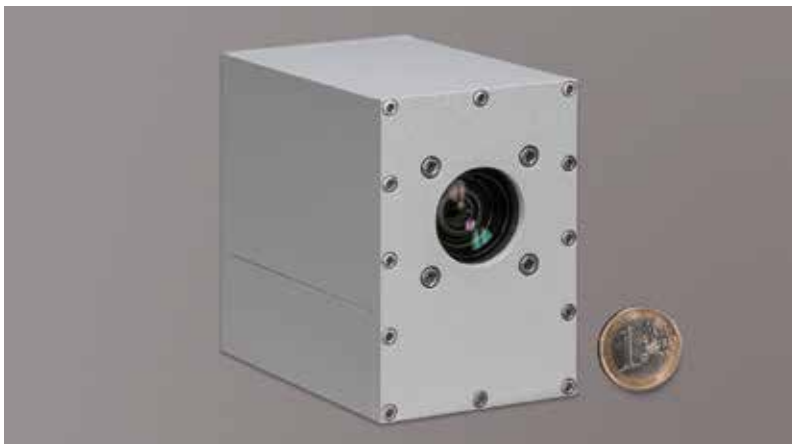


高清摄像头 (HD)

现在移动设备，电视机以及个人计算机都已经使用高清的显示器，而模拟视频可能无法提供足够高的分辨率。PONTIS现在提供可以支持1920 * 1080像素的无压缩高清视频 (HD-SDI)。处理这些海量数据，需要配合使用HD控制器。



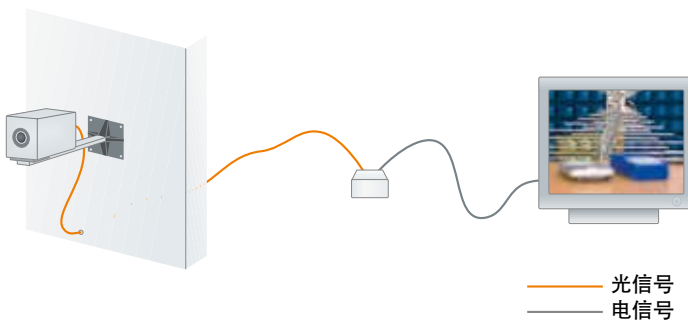
在有些比较苛刻的光线下（譬如暗室里面背光开启的汽车仪表盘），普通摄像头很难看清被测物。PONTIS提供带ICT（Iris control）和LX（long exposure）功能的HDCam7可以解决这个问题。



小型暗室以及便携性场合： CAM5

CAM5是我们最小的摄像头。它可以由控制器遥控，也可以手动控制，在手动控制时无需额外的控制器。

对于需要便携性或者对于一些小型暗室，当需要近距离（譬如一些航空航天，电信应用场合）观测被测物（EUT）时，CAM5是最理想的解决方案。



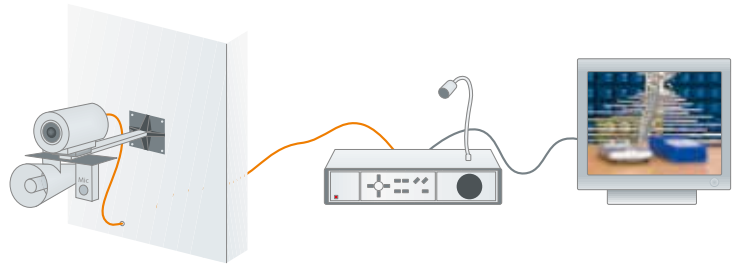
声音监听对讲系统



很多场合需要监听被测物（DUT）发出的噪音和声学信号，我们为此提供了EMC专业型音频系统。该系统在暗室和控制室分别布置了麦克风和扬声器，这两套麦克风和扬声器是连接在一起的。麦克风拥有自动增益控制功能，而且听说模式的切换也是自动完成的，因此暗室内外的沟通会更加方便和顺畅。该音频系统可以独立工作也可以和视频监控系统集成在一起。并且所有的信号通过光纤传输。

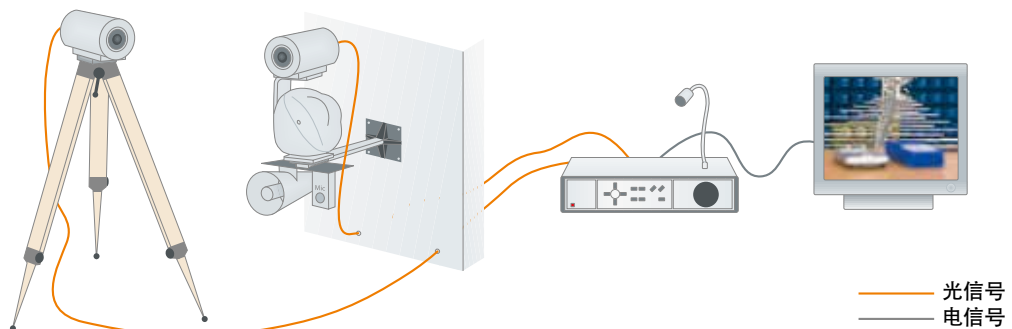
为了一些需要监听精确声音的场合，我们提供带有可调节传输线的数字声学监听系统，可以用来测量暗室内实际的音频底噪。

PONTIS同时提供多点对讲系统。



多通道控制器

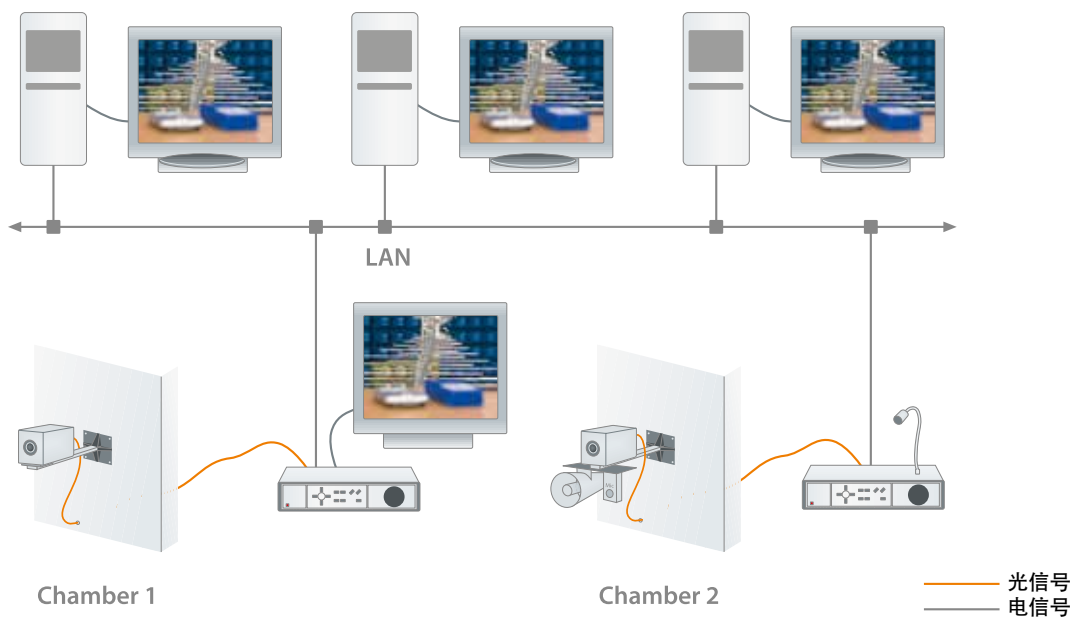
在一些大型测试场合经常需要不止一路的摄像头和/或声音对讲系统，而这些需要在控制室内集中控制。我们的控制器可以支持多达4路摄像头和/或音频接口。同时对于一些特殊规格我们也可以按您的要求设计适合的型号。



网络和存储：网络摄像系统

如果要从不同的地点去控制摄像头，我们提供的方案是把该摄像头的系统连接到您办公室的网络中。实验室内部的信号通过媒体服务器转换成IP码流。而连接到此网络的所有计算机都可以浏览摄像机拍摄的视频图片。而所有的用户不仅可以看到这些视频图片，同时还可以录制存档到个人计算机。

新的HD系列控制器提供的一些额外的功能，如存储视频和图像到控制器内部的硬盘（DVR），特定区域的运动侦测（ROI），以及与外部测试软件信息沟通（辐射或者抗扰度测试软件），因此外部测试软件可以触发控制器去存储抓拍。对于抗扰度测试这些功能非常方便。



光纤信号转换器

在一些较复杂的测试场合，经常需要将电信号由测试设备发送到试验室内部或者从试验室内部发送到测试设备。为此我们提供各种不同的光纤转换器，可以实现电信号和光信号之间的转换。这样的信号是由光纤进行传输并能够抵抗较强场强的干扰。我们提供多种光纤转换器，包括通用的模拟信号，数字信号，以太网，USB，CAN以及多种视频格式。



产品概述

视频

- Cam8** 远程控制摄像头 (26/36倍变焦, 200 V/m到18 GHz, 自动/遥控光圈)
扩展版本200 V/m到40 GHz
- HDCam6xx** 带HD-SDI接口的高清视频摄像头 (12倍光学变焦)
- HDCam7xx** 带HD-SDI接口的高清视频摄像头 (18倍光学变焦)
- Cam5xx** 微型手动和遥控变焦/聚焦摄像头(200 V/m)

注: 所有的摄像头适用于PAL和NTSC格式

视音频控制器

- Con8** 视频网络控制器
- Con4xx** 支持多达6通道摄像头以及可选的LAN功能
- Con6xx** 只带光圈控制的视频控制器
- Con5xx** 支持6通道摄像头以及1个通道的声音对讲的控制器
- Con7xx** 音频和带光圈控制视频的控制器
- Con3xx** 支持最多6通道对讲的音频控制器
- HDConxx** 高清音视频控制器

光纤转换器

屏蔽的以太网转换器(100/1000 MBit/s) foEthernet

屏蔽的视频转换器 foHDMI

屏蔽的USB总线转换器

屏蔽的CAN总线转换器

可以根据要求提供其他种类转换器

PONTIS
EMC PRODUCTS
A BRAND OF AUDIVO

PONTIS EMC产品由以下公司设计生产:

Audio GmbH
Irrenloher Damm 30
92521 Schwarzenfeld
Germany

Phone +49(9435) 54 19-0
Fax +49(9435) 54 19-19
info@audio.com
www.audio.com

www.pontis-emc.com